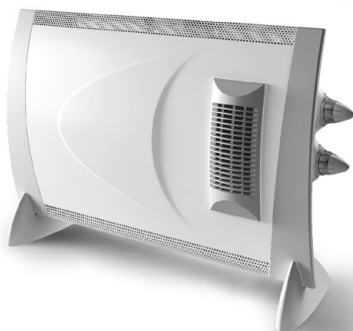


# TESY

It's impressive

- EN** Information requirements for electric local space heaters.  
COMMISSION REGULATION (EU) 2015/1188
- BG** Изисквания към информацията за електрическите локални отоплителни топлоизточници.  
РЕГЛАМЕНТ (ЕС) 2015/1188
- RO** Cerințe privind informațiile referitoare la aparatele electrice pentru încălzire locală.  
REGULAMENTUL (UE) 2015/1188
- HR** Zahtjevi za informacije za električne grijalice za lokalno grijanje prostora.  
UREDBA KOMISIJE (EU) 2015/1188
- GR** Απαιτήσεις πληροφόρησης για ηλεκτρικούς τοπικούς θερμαντήρες χώρου.  
ΚΑΝΟΝΙΣΜΟΣ (ΕΕ) 2015/1188
- ES** Requisitos de información que deben cumplir los aparatos de calefacción local eléctricos.  
REGLAMENTO (UE) 2015/1188
- PT** Requisitos de informação para aquecedores de ambiente local elétricos.  
REGULAMENTO (UE) 2015/1188
- LT** Informacijos apie elektrinius vietinius patalpų šildytuvus reikalavimai.  
KOMISIJOS REGLAMENTAS (ES) 2015/1188
- LV** Informācijas prasības elektriskajiem lokālajiem telpu sildītājiem.  
KOMISIJAS REGULA (ES) 2015/1188
- EE** Elektri-kohtkütteseadmete kohta nõutav teave.  
KOMISJONI MÄÄRUS (EL) 2015/1188
- PL** Wymogi w zakresie informacji dotyczące elektrycznych miejscowych ogrzewaczy pomieszczeń.  
ROZPORZĄDZENIE KOMISJI (UE) 2015/1188



**CN202ZF**

230V~ 50Hz 800/1200/2000W

**TABLE 2: INFORMATION REQUIREMENTS FOR ELECTRIC LOCAL SPACE HEATERS**

Model identifier(s): 1.CN202ZF 2000W/230V~ 50Hz

| Item  | Symbol      | Value 1. | Unit | Item  | Unit     |
|---|-------------|----------|------|---|----------|
| Heat output                                 |             |          |      | Type of heat input for electric storage local space heaters only (select one)   |          |
| Nominal heat output                         | $P_{nom}$   | 2.00     | kW   | Manual heat charge control, with integrated thermostat  | [yes/no] |
| Minimum heat output (indicative)            | $P_{min}$   | 0.80     | kW   | Manual heat charge control, with room and/or outdoor temperature feedback   | [yes/no] |
| Maximum continuous heat output (indicative) | $P_{max,C}$ | 2.00     | kW   | Electric heat charge control, with room and/or outdoor temperature feedback heat charge control, with integrated thermostat | [yes/no] |
| Auxiliary electricity consumption           |             |          |      | Fan assisted head output  | [yes/no] |
| At nominal heat output                      | $e_{lmax}$  | 1.989    | kW   | <b>Type of heat output/room temperature control (select one)</b>  | -        |
| At minimum heat output                      | $e_{lmin}$  | 0.810    | kW   | Single stage heat output and no room temperature control  | [no]     |
| In standby mode                             | $e_{lSB}$   | 0.000    | kW   | Two or more manual stages, no room temperature control  | [no]     |
|   |             |          |      | With mechanic thermostat room temperature control   | [yes]    |
|   |             |          |      | With electronic room temperature control  | [no]     |
|   |             |          |      | With electronic room temperature control plus day timer   | [no]     |
|   |             |          |      | With electronic room temperature control plus week timer  | [no]     |
|   |             |          |      | <b>Other control options (multiple selections possible)</b>   |          |
|   |             |          |      | Room temperature control, with presence detection   | [no]     |
|   |             |          |      | Room temperature control, with open window detection  | [no]     |
|   |             |          |      | With distance control option  | [no]     |
|   |             |          |      | With adaptive start control   | [no]     |
|   |             |          |      | With working time limitation  | [no]     |
|   |             |          |      | With black bulb sensor  | [no]     |

TESY Ltd - Head office  
 1166 Sofia, Sofia Park,  
 Building 16V, Office 2.1. 2nd Floor  
 PHONE: +359 2 902 6666,  
 FAX: +359 2 902 6660,  
 office@tesy.com

**ТАБЛИЦА 2: ИЗИСКВАНИЯ КЪМ ИНФОРМАЦИЯТА ЗА ЕЛЕКТРИЧЕСКИ ЛОКАЛНИ ОТОПЛITELНИ ТПОЛIОIЗТОЧНИЦИ**

Идентификатори на модела: 1.CN202ZF 2000W/230V~ 50Hz

| Позиция                                    | Символ      | Стойност 1. | Мерна единица | Позиция   | Мерна единица |
|--|-------------|-------------|---------------|---|---------------|
| Топлинна мощност                           |             |             |               | Вид топлинно зареждане, само за електрически акумулиращи локални отоплителни топлоизточници (изберете един) |               |
| Номинална топлинна мощност                 | $P_{nom}$   | 2.00        | kW            | ръчен регулатор на топлинното зареждане с вграден термостат   | [да/не]       |
| Минимална топлинна мощност                 | $P_{min}$   | 0.80        | kW            | ръчен регулатор на топлинното зареждане с обратна връзка за температурата в помещението и/или навън         | [да/не]       |
| Максимална непрекъснатата топлинна мощност | $P_{max,C}$ | 2.00        | kW            | електронен регулатор на топлинното зареждане с обратна връзка за температурата в помещението и/или навън    | [да/не]       |
| Спомагателно потребление на електроенергия |             |             |               | отдавана чрез обдухване топлинна енергия  | [да/не]       |
| При номинална топлинна мощност             | $eI_{max}$  | 1.989       | kW            | <b>Вид топлинна мощност/регулиране на температурата в помещението (изберете един)</b>                       |               |
| При минимална топлинна мощност             | $eI_{min}$  | 0.810       | kW            | една степен на топлинна мощност и без регулиране на температурата в помещението                             | [не]          |
| В режим готовност                          | $eI_{SB}$   | 0.000       | kW            | Две или повече ръчни степени, без регулиране на температурата на помещението                                | [не]          |
|  |             |             |               | с механичен термостат за регулиране на температурата в помещението  | [да]          |
|  |             |             |               | с електронен регулатор на температурата в помещението   | [не]          |
|  |             |             |               | електронен регулатор на температурата в помещението и денонощен таймер                                      | [не]          |
|  |             |             |               | електронен регулатор на температурата в помещението и седмичен таймер                                       | [не]          |
|  |             |             |               | <b>Други варианти за регулиране (възможен е повече от един избор)</b>                                       |               |
|  |             |             |               | регулиране на температурата в помещението с откриване на човешко присъствие                                 | [не]          |
|  |             |             |               | регулиране на температурата в помещението с откриване на отворен прозорец                                   | [не]          |
|  |             |             |               | с възможност за дистанционно управление   | [не]          |
|  |             |             |               | с адаптивно управление на пускането в действие  | [не]          |
|  |             |             |               | с ограничение на времето за работа  | [не]          |
|  |             |             |               | с датчик във вид на черна полусфера   | [не]          |

ТЕСИ ООД - Главен офис

1166 София, София парк,

Сграда 16V, Офис 2.1. 2-ри етаж

Телефон: +359 2 902 6666,

Факс: +359 2 902 6660,

office@tesy.com

**TABELUL 2 CERINȚE PRIVIND INFORMAȚIILE REFERITOARE LA APARATELE ELECTRICE PENTRU ÎNCĂLZIRE LOCALĂ**
**Identificatorul de model(e):** 1.CN202ZF 2000W/230V~ 50Hz

| Parametru                                   | Simbol      | Valoare 1. | Unitate | Parametru  | Unitate |
|---|-------------|------------|---------|--|---------|
| Puterea termică                             |             |            |         | Modul de acumulare a căldurii, numai în cazul aparatelor electrice pentru încălzire locală cu acumulator de căldură (alegeți o variantă) |         |
| Puterea termică nominală                    | $P_{nom}$   | 2.00       | kW      | control manual al sarcinii termice, cu termostat integrat  | [da/nu] |
| Puterea termică minimă (cu titlu indicativ) | $P_{min}$   | 0.80       | kW      | control manual al sarcinii termice, ca răspuns la temperatura camerei și/sau exterioară  | [da/nu] |
| Puterea termică maximă continuă             | $P_{max,C}$ | 2.00       | kW      | control electronic al sarcinii termice, ca răspuns la temperatura camerei și/sau exterioară  | [da/nu] |
| Consumul auxiliar de energie electrică      |             |            |         | putere termică comandată de ventilator   | [da/nu] |
| La putere termică nominală                  | $e_{l,max}$ | 1.989      | kW      | <b>Tip de putere termică/controlul temperaturii camerei (selecți o variantă)</b>   | -       |
| La putere termică minimă                    | $e_{l,min}$ | 0.810      | kW      | cu o singură treaptă de putere termică și fără controlul temperaturii camerei  | [nu]    |
| În modul standby                            | $e_{l,SB}$  | 0.000      | kW      | două sau mai multe trepte de putere manuale, fără controlul temperaturii camerei   | [nu]    |
|   |             |            |         | cu controlul temperaturii camerei prin intermediul unui termostat mecanic  | [da]    |
|   |             |            |         | cu control electronic al temperaturii camerei  | [nu]    |
|   |             |            |         | cu control electronic al temperaturii camerei și cu temporizator cu programare zilnică   | [nu]    |
|   |             |            |         | cu control electronic al temperaturii camerei și cu temporizator cu programare săptămânală   | [nu]    |
|   |             |            |         | <b>Alte opțiuni de control (se pot selecta mai multe variante)</b>   |         |
|   |             |            |         | controlul temperaturii camerei, cu detectarea prezenței  | [da/nu] |
|   |             |            |         | controlul temperaturii camerei, cu detectarea unei ferestre deschise   | [da/nu] |
|   |             |            |         | cu opțiune de control la distanță  | [da/nu] |
|   |             |            |         | cu demaraj adaptabil   | [da/nu] |
|   |             |            |         | cu limitarea timpului de funcționare   | [da/nu] |
|   |             |            |         | cu senzor cu bulb negru  | [da/nu] |

TESY Ltd - Head office

1166 Sofia, Sofia Park,

Building 16V, Office 2.1. 2nd Floor

PHONE: +359 2 902 6666,

FAX: +359 2 902 6660,

office@tesy.com

**TABLICA 2. ZAHTJEVI ZA INFORMACIJE ZA ELEKTRIČNE GRIJALICE ZA LOKALNO GRIJANJE PROSTORA**

Identifikacijska(-e) oznaka(-e) modela: 1.CN202ZF 2000W/230V~ 50Hz

| Značajka                                  | Simbol      | Vrijednost 1. | Jedinica | Značajka   | Jedinica |
|---|-------------|---------------|----------|--|----------|
| Toplinska snaga                           |             |               |          | Vrsta ulazne topline, samo za električne akumulacijske grijalice za lokalno grijanje prostora (odabrati jednu) |          |
| "nazivna toplinska snaga"                 | $P_{nom}$   | 2.00          | kW       | "ručna regulacija napajanja toplinom, s ugrađenim termostatom"   | [da/ne]  |
| "minimalna toplinska snaga (referentna)"  | $P_{min}$   | 0.80          | kW       | "ručna regulacija napajanja toplinom putem informacija o sobnoj i/ili vanjskoj temperaturi"                    | [da/ne]  |
| "maksimalna kontinuirana toplinska snaga" | $P_{max,C}$ | 2.00          | kW       | "elektronička regulacija napajanja toplinom putem informacija o sobnoj i/ili vanjskoj temperaturi"             | [da/ne]  |
| "Potrošnja pomoćne električne energije"   |             |               |          | predaja topline uz pomoć ventilatora   | [da/ne]  |
| "kod nazivne toplinske snage"             | $e_{lmax}$  | 1.989         | kW       | <b>Vrsta izlazne topline/regulacija sobne temperature (odabrati jednu)</b>                                     | -        |
| "kod minimalne toplinske snage"           | $e_{lmin}$  | 0.810         | kW       | "jednostupanjnska predaja topline i bez regulacije sobne temperature"  | [ne]     |
| u stanju pripravnosti                     | $e_{lSB}$   | 0.000         | kW       | "dva ili više ručna stupnja, bez regulacije sobne temperature"   | [ne]     |
|   |             |               |          | "s regulacijom sobne temperature mehaničkim termostatom"   | [da]     |
|   |             |               |          | s elektroničkom regulacijom sobne temperature  | [ne]     |
|   |             |               |          | "elektronička regulacija sobne temperature i dnevni uklopni sat"   | [ne]     |
|   |             |               |          | "elektronička regulacija sobne temperature i tjedni uklopni sat"   | [ne]     |
|   |             |               |          | <b>Druge mogućnosti regulacije (moguć odabir više opcija)</b>  |          |
|   |             |               |          | "regulacija sobne temperature s prepoznavanjem prisutnosti"  | [da/ne]  |
|   |             |               |          | "regulacija sobne temperature s prepoznavanjem otvorenog prozora"  | [da/ne]  |
|   |             |               |          | s mogućnošću regulacije na daljinu   | [da/ne]  |
|   |             |               |          | s prilagodljivim pokretanjem regulacije  | [da/ne]  |
|   |             |               |          | s ograničenjem vremena rada  | [da/ne]  |
|   |             |               |          | s osjetnikom s crnom žaruljom  | [yes/no] |

TESY Ltd - Head office

1 166 Sofia, Sofia Park,

Building 16V, Office 2.1. 2nd Floor

PHONE: +359 2 902 6666,

FAX: +359 2 902 6660,

office@tesy.com

**ΠΙΝΑΚΑΣ 2 ΑΠΑΙΤΗΣΕΙΣ ΠΛΗΡΟΦΟΡΗΣΗΣ ΓΙΑ ΗΛΕΚΤΡΙΚΟΥΣ ΤΟΠΙΚΟΥΣ ΘΕΡΜΑΝΤΗΡΕΣ ΧΩΡΟΥ**

Αναγνωριστικό(ά) μοντέλου: 1.CN202ZF 2000W/230V~ 50Hz

| Χαρακτηριστικό                              | Σύμβολο     | "Αριθμητική τιμή 1" | Μονάδα | Χαρακτηριστικό  | Μονάδα    |
|---|-------------|---------------------|--------|---|-----------|
| Θερμική ισχύς                               |             |                     |        | Είδος θερμικής ισχύος μόνον στην περίπτωση των ηλεκτρικών τοπικών θερμοσυσσωρευτών (να επιλεγεί μία δυνατότητα) |           |
| "Ονομαστική θερμική ισχύς"                  | $P_{nom}$   | 2.00                | kW     | χειροκίνητος ρυθμιστής θερμικού φορτίου με ενσωματωμένο θερμοστάτη  | [ναι/όχι] |
| "Ελάχιστη θερμική ισχύς (ενδεικτική)"       | $P_{min}$   | 0.80                | kW     | "χειροκίνητος ρυθμιστής θερμικού φορτίου με ανάδραση θερμοκρασίας δωματίου και/ή θερμοκρασίας εξωτερικού χώρου" | [ναι/όχι] |
| "Μέγιστη συνεχής θερμική ισχύς"             | $P_{max,C}$ | 2.00                | kW     | ηλεκτρονικός ρυθμιστής θερμικού φορτίου με ανάδραση θερμοκρασίας δωματίου ή/και θερμοκρασίας εξωτερικού χώρου   | [ναι/όχι] |
| "Βοηθητική κατανάλωση ηλεκτρικής ενέργειας" |             |                     |        | παραγωγή θερμότητας υποβοηθούμενη από ανεμιστήρα  | [ναι/όχι] |
| "στην ονομαστική θερμική ισχύ"              | $e_{lmax}$  | 1.989               | kW     | <b>Είδος θερμικής ισχύος/ρυθμιστή θερμοκρασίας δωματίου (να επιλεγεί μια δυνατότητα)</b>                        |           |
| "στην ελάχιστη θερμική ισχύ"                | $e_{lmin}$  | 0.810               | kW     | μονοβάθμια θερμική ισχύς και χωρίς ρυθμιστή θερμοκρασίας δωματίου   | [όχι]     |
| σε κατάσταση αναμονής                       | $e_{lSB}$   | 0.000               | kW     | "δύο ή περισσότερες χειροκίνητες βαθμίδες χωρίς ρυθμιστή θερμοκρασίας δωματίου"                                 | [όχι]     |
|   |             |                     |        | "δύο ή περισσότερες χειροκίνητες βαθμίδες χωρίς ρυθμιστή θερμοκρασίας δωματίου"                                 | [ναι]     |
|   |             |                     |        | με ηλεκτρονικό ρυθμιστή θερμοκρασίας δωματίου   | [όχι]     |
|   |             |                     |        | "με ηλεκτρονικό ρυθμιστή θερμοκρασίας δωματίου και χρονοδιακόπτη ημέρας"  | [όχι]     |
|   |             |                     |        | "με ηλεκτρονικό ρυθμιστή θερμοκρασίας δωματίου και χρονοδιακόπτη εβδομάδας"                                     | [όχι]     |
|   |             |                     |        | <b>Άλλες δυνατότητες ρύθμισης (επιτρέπονται πολλές επιλογές)</b>  |           |
|   |             |                     |        | ρυθμιστής θερμοκρασίας δωματίου με ανιχνευτή παρουσίας  | [ναι/όχι] |
|   |             |                     |        | "ρυθμιστής θερμοκρασίας δωματίου με ανιχνευτή ανοιχτού παραθύρου"   | [ναι/όχι] |
|   |             |                     |        | με δυνατότητα ρύθμισης εξ αποστάσεως  | [ναι/όχι] |
|   |             |                     |        | με ρυθμιστή προσαρμοζόμενης εκκίνησης   | [ναι/όχι] |
|   |             |                     |        | με περιορισμό διάρκειας λειτουργίας   | [ναι/όχι] |
|   |             |                     |        | με αισθητήρα θερμομέτρου μελανής σφαίρας  | [ναι/όχι] |

TESY Ltd - Head office

1166 Sofia, Sofia Park,

Building 16V, Office 2.1. 2nd Floor

PHONE: +359 2 902 6666,

FAX: +359 2 902 6660,

office@tesy.com

## CUADRO 2 REQUISITOS DE INFORMACIÓN QUE DEBEN CUMPLIR LOS APARATOS DE CALEFACCIÓN LOCAL ELÉCTRICOS

Identificador(es) del modelo: 1.CN202ZF 2000W/230V~ 50Hz

| Partida                                 | Símbolo     | Valor1. | Unidad | Partida   | Unidad  |
|---|-------------|---------|--------|---|---------|
| Potencia calorífica                     |             |         |        | Tipo de aportación de calor, únicamente para los aparatos de calefacción local eléctricos de acumulación (seleccione uno) |         |
| Potencia calorífica nominal             | $P_{nom}$   | 2.00    | kW     | control manual de la carga de calor, con termostato integrado   | [sí/no] |
| Potencia calorífica mínima (indicativa) | $P_{min}$   | 0.80    | kW     | control manual de la carga de calor con respuesta a la temperatura interior o exterior                                    | [sí/no] |
| Potencia calorífica máxima continuada   | $P_{max,C}$ | 2.00    | kW     | control electrónico de la carga de calor con respuesta a la temperatura interior o exterior                               | [sí/no] |
| Consumo auxiliar de electricidad        |             |         |        | potencia calorífica asistida por ventiladores   | [sí/no] |
| A potencia calorífica nominal           | $e_{lmax}$  | 1.989   | kW     | <b>Tipo de control de potencia calorífica/de temperatura interior (seleccione uno)</b>                                    |         |
| A potencia calorífica mínima            | $e_{lmin}$  | 0.810   | kW     | potencia calorífica de un solo nivel, sin control de temperatura interior   | [no]    |
| En modo de espera                       | $e_{lSB}$   | 0.000   | kW     | Dos o más niveles manuales, sin control de temperatura interior   | [no]    |
|   |             |         |        | con control de temperatura interior mediante termostato mecánico  | [sí]    |
|   |             |         |        | con control electrónico de temperatura interior   | [no]    |
|   |             |         |        | control electrónico de temperatura interior y temporizador diario   | [no]    |
|   |             |         |        | control electrónico de temperatura interior y temporizador semanal  | [no]    |
|   |             |         |        | <b>Otras opciones de control (pueden seleccionarse varias)</b>  |         |
|   |             |         |        | control de temperatura interior con detección de presencia  | [sí/no] |
|   |             |         |        | control de temperatura interior con detección de ventanas abiertas  | [sí/no] |
|   |             |         |        | con opción de control a distancia   | [sí/no] |
|   |             |         |        | con control de puesta en marcha adaptable   | [sí/no] |
|   |             |         |        | con limitación de tiempo de funcionamiento  | [sí/no] |
|   |             |         |        | con sensor de lámpara negra   | [sí/no] |

TESY Ltd - Head office  
 1166 Sofia, Sofia Park,  
 Building 16V, Office 2.1. 2nd Floor  
 PHONE: +359 2 902 6666,  
 FAX: +359 2 902 6660,  
 office@tesy.com

**QUADRO 2 REQUISITOS DE INFORMAÇÃO PARA AQUECEDORES DE AMBIENTE LOCAL ELÉTRICOS**

Identificador(es) de modelo: 1.CN202ZF 2000W/230V~ 50Hz

| Elemento                                | Símbolo            | Valor1. | Unidade | Elemento   | Unidade   |
|---|--------------------|---------|---------|--|-----------|
| Potência calorífica                     |                    |         |         | Tipo de potência calorífica, apenas para os aquecedores de ambiente local elétricos de acumulação (selecionar uma opção) |           |
| Potência calorífica nominal             | P <sub>nom</sub>   | 2.00    | kW      | Comando manual da carga térmica, com termostato integrado  | [sim/não] |
| Potência calorífica mínima (indicativa) | P <sub>min</sub>   | 0.80    | kW      | Comando manual da carga térmica, com retroação da temperatura interior e/ou exterior                                     | [sim/não] |
| Potência calorífica contínua máxima     | P <sub>max,C</sub> | 2.00    | kW      | Comando eletrónico da carga térmica, com retroação da temperatura interior e/ou exterior                                 | [sim/não] |
| Consumo de eletricidade auxiliar        |                    |         |         | Potência calorífica com ventilador   | [sim/não] |
| À potência calorífica nominal           | eI <sub>max</sub>  | 1.989   | kW      | <b>Tipo de potência calorífica/comando da temperatura interior (selecionar uma opção)</b>                                |           |
| À potência calorífica mínima            | eI <sub>min</sub>  | 0.810   | kW      | Potência calorífica numa fase única, sem comando da temperatura interior   | [não]     |
| Em estado de vigília                    | eI <sub>SB</sub>   | 0.000   | kW      | Em duas ou mais fases manuais, sem comando da temperatura interior   | [não]     |
|   |                    |         |         | Com comando da temperatura interior por termostato mecânico  | [sim]     |
|   |                    |         |         | Com comando eletrónico da temperatura interior   | [não]     |
|   |                    |         |         | Com comando eletrónico da temperatura interior e temporizador diário   | [não]     |
|   |                    |         |         | Com comando eletrónico da temperatura interior e temporizador semanal  | [não]     |
|   |                    |         |         | <b>Outras opções de comando (seleção múltipla possível)</b>  |           |
|   |                    |         |         | Comando da temperatura interior, com deteção de presença   | [sim/não] |
|   |                    |         |         | Comando da temperatura interior, com deteção de janelas abertas  | [sim/não] |
|   |                    |         |         | Com opção de comando à distância   | [sim/não] |
|   |                    |         |         | Com comando de arranque adaptativo   | [sim/não] |
|   |                    |         |         | Com limitação do tempo de funcionamento  | [sim/não] |
|   |                    |         |         | Com sensor de corpo negro  | [sim/não] |

TESY Ltd - Head office  
 1166 Sofia, Sofia Park,  
 Building 16V, Office 2.1. 2nd Floor  
 PHONE: +359 2 902 6666,  
 FAX: +359 2 902 6660,  
 office@tesy.com



## 2 LENTELĖ INFORMACIJOS APIE ELEKTRINIUS VIETINIUS PATALPŲ ŠILDYTUVUS REIKALAVIMAI

Modelio žymuo (-ens): 1.CN202ZF 2000W/230V~ 50Hz

| Parametras                                      | Ženklas            | Vertė1. | Vienetas | Parametras   | Vienetas  |
|---|--------------------|---------|----------|--|-----------|
| Šiluminė galia                                  |                    |         |          | Tiekiamosios šiluminės galios lygiai – tik elektrinių kaupiamųjų vietinių patalpų šildytuvų (pasirinkti vieną) |           |
| Vardinė šiluminė galia                          | P <sub>nom</sub>   | 2.00    | kW       | Rankinis šiluminės įkrovos valdiklis su integruotu termostatu  | [taip/ne] |
| Mažiausia šiluminė galia (orientacinė)          | P <sub>min</sub>   | 0.80    | kW       | Rankinis šiluminės įkrovos valdiklis su patalpos ir (arba) lauko temperatūros jutikliu                         | [taip/ne] |
| Didžiausia nuolatinė šiluminė galia             | P <sub>max,C</sub> | 2.00    | kW       | Elektroninis šiluminės įkrovos valdiklis su patalpos ir (arba) lauko temperatūros jutikliu                     | [taip/ne] |
| Pagalbinės elektros energijos vartojamoji galia |                    |         |          | Ventiliatorinis šilumos atidavimas   | [taip/ne] |
| Esant vardinei šiluminei galiai                 | e <sub>lmax</sub>  | 1.989   | kW       | <b>Šiluminės galios lygiai/patalpos temperatūros reguliavimas (pasirinkti vieną)</b>                           |           |
| Esant mažiausiai šiluminei galiai               | e <sub>lmin</sub>  | 0.810   | kW       | Vieno šiluminės galios lygio ir be patalpos temperatūros reguliavimo   | [ne]      |
| Pristabdytąją veikseną                          | e <sub>l SB</sub>  | 0.000   | kW       | Dviejų ar daugiau rankinių būdu nustatomų šiluminės galios lygių be patalpos temperatūros reguliavimo          | [ne]      |
|   |                    |         |          | Su mechaninio termostatinio patalpos temperatūros reguliavimo funkcija   | [taip]    |
|   |                    |         |          | Su elektroninio patalpos temperatūros reguliavimo funkcija   | [ne]      |
|   |                    |         |          | Elektroninis patalpos temperatūros reguliavimas ir paros laikmatis   | [ne]      |
|   |                    |         |          | Elektroninis patalpos temperatūros reguliavimas ir savaitės laikmatis  | [ne]      |
|   |                    |         |          | <b>Kitos valdymo pasirinktys (galimi keli variantai)</b>   |           |
|   |                    |         |          | Patalpos temperatūros reguliavimas su žmonių buvimo atpažintimi  | [taip/ne] |
|   |                    |         |          | Patalpos temperatūros reguliavimas su atviro lango atpažintimi   | [taip/ne] |
|   |                    |         |          | Su nuotolinio valdymo pasirinktimi   | [taip/ne] |
|   |                    |         |          | Su adaptiviuoju šildymo pradžios momento nustatymu   | [taip/ne] |
|   |                    |         |          | Ribojamo veikimo laiko   | [taip/ne] |
|   |                    |         |          | Su spinduliavimo temperatūros jutikliu (angl. black bulb sensor)   | [taip/ne] |

TESY Ltd - Head office  
 1166 Sofia, Sofia Park,  
 Building 16V, Office 2.1. 2nd Floor  
 PHONE: +359 2 902 6666,  
 FAX: +359 2 902 6660,  
 office@tesy.com

## 2. TABULA INFORMĀCIJAS PRASĪBAS ELEKTRISKAJIEM LOKĀLAJIEM TELPU SILDĪTĀJIEM

Modeļa identifikators(-i): 1.CN202ZF 2000W/230V~ 50Hz

| Pozīcija                             | Apzīmējums  | Vērtība1. | Vienība | Pozīcija   | Vienība |
|--------------------------------------|-------------|-----------|---------|--|---------|
| Siltuma jauda                        |             |           |         | Siltuma pievades tips, tikai elektriskajiem siltumakumulācijas lokālajiem telpu sildītājiem (izvēlēties vienu) |         |
| Nominālā siltuma jauda               | $P_{nom}$   | 2.00      | kW      | manuāls siltumpadeves regulators ar integrētu termostatu   | [jā/nē] |
| Minimālā siltuma jauda (indikatīvi)  | $P_{min}$   | 0.80      | kW      | manuāls siltumpadeves regulators ar informācijas pievadi par telpas un/vai ārtempu temperatūru                 | [jā/nē] |
| Maksimālā nepārtrauktā siltuma jauda | $P_{max,C}$ | 2.00      | kW      | elektronisks siltumpadeves regulators ar informācijas pievadi par telpas un/vai ārtempu temperatūru            | [jā/nē] |
| Papildu elektroenerģijas patēriņš    |             |           |         | siltuma jaudas regulēšana ar ventilatoru   | [jā/nē] |
| Pie nominālās siltuma jaudas         | $e_{l,max}$ | 1.989     | kW      | <b>Siltuma jaudas/telpas temperatūras regulēšanas tips (izvēlēties vienu)</b>                                  |         |
| Pie minimālās siltuma jaudas         | $e_{l,min}$ | 0.810     | kW      | vienpakāpes siltuma jauda bez telpas temperatūras regulēšanas  | [nē]    |
| Gaidstāves režīmā                    | $e_{l,SB}$  | 0.000     | kW      | manuāla divpakāpju vai daudzpakāpju siltuma jauda bez telpas temperatūras regulēšanas                          | [nē]    |
|                                      |             |           |         | ar mehānisku termostatu un telpas temperatūras regulēšanu  | [jā]    |
|                                      |             |           |         | ar elektronisku telpas temperatūras regulēšanu   | [nē]    |
|                                      |             |           |         | ar elektronisku telpas temperatūras regulēšanu un diennakts taimerī  | [nē]    |
|                                      |             |           |         | ar elektronisku telpas temperatūras regulēšanu un nedēļas taimerī  | [nē]    |
|                                      |             |           |         | <b>Citi vadības veidi (var izvēlēties vairākus)</b>  |         |
|                                      |             |           |         | telpas temperatūras regulēšana ar klātbūtnes detektēšanu   | [jā/nē] |
|                                      |             |           |         | telpas temperatūras regulēšana ar atvērta loga detektēšanu   | [jā/nē] |
|                                      |             |           |         | ar tālvadības funkciju   | [jā/nē] |
|                                      |             |           |         | ar adaptīvu palaišanas vadību  | [jā/nē] |
|                                      |             |           |         | ar darbības laika ierobežojumu   | [jā/nē] |
|                                      |             |           |         | ar siltuma starojuma sensoru melnas lodes formā  | [jā/nē] |

TESY Ltd - Head office

1166 Sofia, Sofia Park,

Building 16V, Office 2.1. 2nd Floor

PHONE: +359 2 902 6666,

FAX: +359 2 902 6660,

office@tesy.com

**TABEL 2 ELEKTRI-KOHTKÜTTESEADMETE KOHTA NÕUTAV TEAVE**
**Mudeli tunnuskood(id):** 1.CN202ZF 2000W/230V~ 50Hz

| Näitaja                                  | Tähis       | Väärtus1. | Ühik | Näitaja  | Ühik     |
|--|-------------|-----------|------|--|----------|
| Soojusvõimsus                            |             |           |      | Sissetuleva soojuste liik, üksnes elektriliste soojust salvestavate kohtkütteseadmete puhul (valige üks) |          |
| Nimisoojusvõimsus                        | $P_{nom}$   | 2.00      | kW   | Soojushulga käsijuhtseadis sisseehitatud termostaadiga   | [jah/ei] |
| "Minimaalne soojusvõimsus (soovituslik)" | $P_{min}$   | 0.80      | kW   | Soojushulga käsijuhtseadis toa- ja/või välis temperatuuri tagasisidega                                   | [jah/ei] |
| "Maksimaalne pidev soojusvõimsus"        | $P_{max,C}$ | 2.00      | kW   | "Elektroniline soojushulga juhtseadis toa- ja/või välis temperatuuri tagasisidega"                       | [jah/ei] |
| "Lisaelektrienergia tarbimine"           |             |           |      | Ventilaatoriga muudetav soojusvõimsus  | [jah/ei] |
| Nimisoojusvõimsusel                      | $e_{lmax}$  | 1.989     | kW   | <b>Soojusvõimsuse/toatemperatuuri seadistamise viis (valigeüks)</b>                                      |          |
| Minimaalsel soojusvõimsusel              | $e_{lmin}$  | 0.810     | kW   | "Üheastmelise soojusvõimsusega, toatemperatuuri seadistamise võimaluseta"                                | [ei]     |
| Ooteseisundis                            | $e_{lSB}$   | 0.000     | kW   | Kahe või enama käsitsi valitava astmega, toatemperatuuri seadistamise võimaluseta                        | [ei]     |
|  |             |           |      | Toatemperatuuri seadistamine mehaanilise termostaadiga   | [jah]    |
|  |             |           |      | Toatemperatuuri elektroonilise seadistamisega  | [ei]     |
|  |             |           |      | "Toatemperatuuri elektroonilise seadistamise ja ööpäevataimeriga"  | [ei]     |
|  |             |           |      | "Toatemperatuuri elektroonilise seadistamise ja nädalataimeriga"   | [ei]     |
|  |             |           |      | <b>Muud juhtimisvõimalused (mitu valikut lubatud)</b>  |          |
|  |             |           |      | "Toatemperatuuri seadistamine koos ruumis viibimise avastamisega"  | [jah/ei] |
|  |             |           |      | "Toatemperatuuri seadistamine koos avatud akna avastamisega"   | [jah/ei] |
|  |             |           |      | Kaugjuhtimisvõimalusega  | [jah/ei] |
|  |             |           |      | Kohaneva käivitusjuhtimisega   | [jah/ei] |
|  |             |           |      | Tööajapiiranguga   | [jah/ei] |
|  |             |           |      | Musta lambiga anduriga   | [jah/ei] |

TESI Ltd - Head office

1166 Sofia, Sofia Park,

Building 16V, Office 2.1. 2nd Floor

PHONE: +359 2 902 6666,

FAX: +359 2 902 6660,

office@tesy.com

**TABELA 2 WYMOGI W ZAKRESIE INFORMACJI DOTYCZĄCE ELEKTRYCZNYCH MIEJSCOWYCH OGRZEWACZY POMIESZCZEŃ**
**Identyfikator(-y) modelu:** 1.CN202ZF 2000W/230V~ 50Hz

| Parametr  | Oznaczenie  | Wartość1. | Jednostka | Parametr  | Jednostka |
|---|-------------|-----------|-----------|---|-----------|
| Moc cieplna                                     |             |           |           | Sposób doprowadzania ciepła wyłącznie w przypadku elektrycznych akumulacyjnych miejscowych ogrzewaczy pomieszczeń (należy wybrać jedną opcję) |           |
| Nominalna moc cieplna                           | $P_{nom}$   | 2.00      | kW        | ręczny regulator doprowadzania ciepła z wbudowanym termostatem  | [tak/nie] |
| Minimalna moc cieplna (orientacyjna)            | $P_{min}$   | 0.80      | kW        | ręczny regulator doprowadzania ciepła z pomiarem temperatury w pomieszczeniu lub na zewnątrz  | [tak/nie] |
| Maksymalna stała moc cieplna                    | $P_{max,C}$ | 2.00      | kW        | elektroniczny regulator doprowadzania ciepła z pomiarem temperatury w pomieszczeniu lub na zewnątrz   | [tak/nie] |
| Zużycie energii elektrycznej na potrzeby własne |             |           |           | moc cieplna regulowana wentylatorem   | [tak/nie] |
| Przy nominalnej mocy cieplnej                   | $e_{lmax}$  | 1.989     | kW        | <b>Rodzaj mocy cieplnej/regulacja temperatury w pomieszczeniu (należy wybrać jedną opcję)</b>   |           |
| Przy nominalnej mocy cieplnej                   | $e_{lmin}$  | 0.810     | kW        | jednostopniowa moc cieplna bez regulacji temperatury w pomieszczeniu  | [nie]     |
| W trybie czuwania                               | $e_{lSB}$   | 0.000     | kW        | co najmniej dwa ręczne stopnie bez regulacji temperatury w pomieszczeniu  | [nie]     |
|   |             |           |           | mechaniczna regulacja temperatury w pomieszczeniu za pomocą termostatu  | [tak]     |
|   |             |           |           | elektroniczna regulacja temperatury w pomieszczeniu   | [nie]     |
|   |             |           |           | elektroniczna regulacja temperatury w pomieszczeniu ze sterownikiem dobowym   | [nie]     |
|   |             |           |           | elektroniczna regulacja temperatury w pomieszczeniu ze sterownikiem tygodniowym   | [nie]     |
|   |             |           |           | <b>Inne opcje regulacji (można wybrać kilka)</b>  |           |
|   |             |           |           | regulacja temperatury w pomieszczeniu z wykrywaniem obecności   | [tak/nie] |
|   |             |           |           | regulacja temperatury w pomieszczeniu z wykrywaniem otwartego okna  | [tak/nie] |
|   |             |           |           | z regulacją na odległość  | [tak/nie] |
|   |             |           |           | z adaptacyjną regulacją startu  | [tak/nie] |
|   |             |           |           | z ograniczeniem czasu pracy   | [tak/nie] |
|   |             |           |           | z czujnikiem ciepła promieniowania  | [tak/nie] |

TESY Ltd - Head office  
 1166 Sofia, Sofia Park,  
 Building 16V, Office 2.1. 2nd Floor  
 PHONE: +359 2 902 6666,  
 FAX: +359 2 902 6660,  
 office@tesy.com